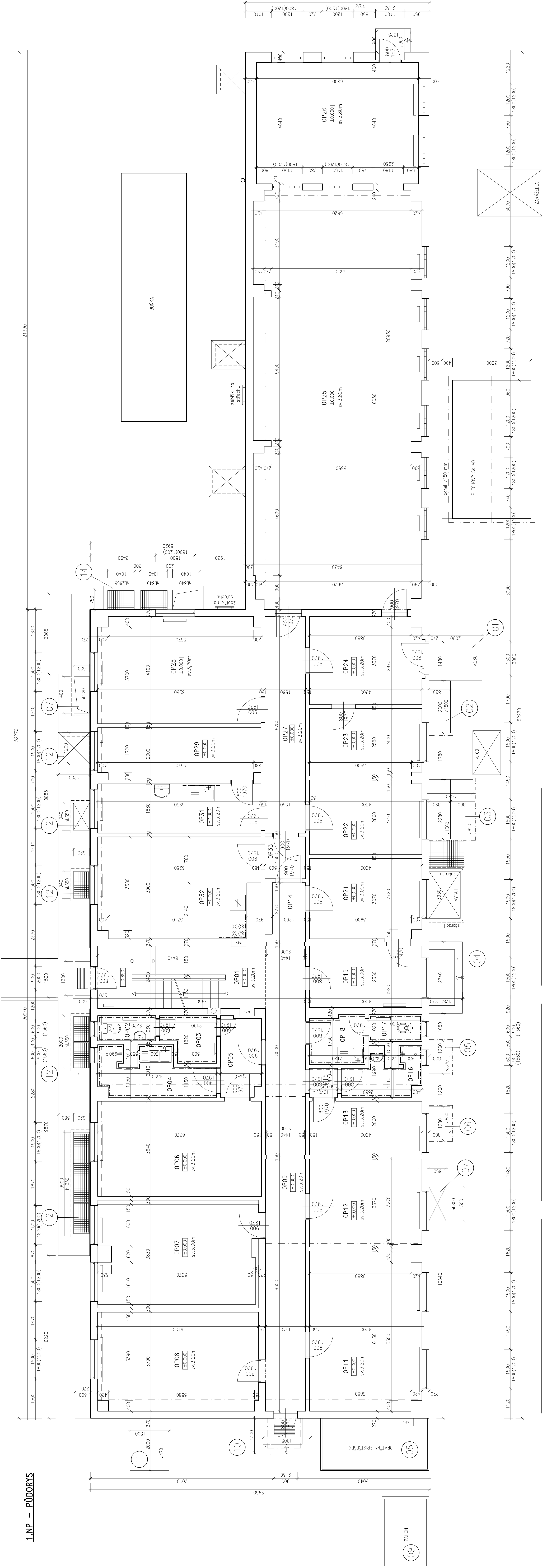


1.NP – PŮDORYS

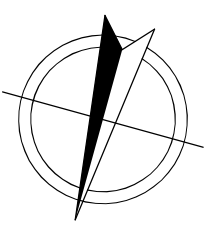


LEGENDA MÍSTNOSTÍ			
Č.M	MÍSTNOST	M2	PODLAHA
OP01	SOCHOUŠTE WC	15,41	KAMENNÉ STUPNĚ
OP02	WC	2,13	KER.DLAŽBA
OP03	PŘEDSÍŇ WC	3,38	KER.DLAŽBA
OP04	UMÝVÁRNA+SPRCHA	7,08	KER.DLAŽBA
OP05	PŘEDSÍŇ	4,66	KER.DLAŽBA
OP06	SAITNA	22,82	KER.DLAŽBA
OP07	DENNÍ MÍSTNOST	22,70	PVC
OP08	KANCELÁŘ	23,08	PVC
OP09	CHODBA	27,41	TERACOVÁ DLAŽBA
OP10	KANCELÁŘ	26,01	PVC
OP11	KANCELÁŘ	14,45	PVC
OP12	KANCELÁŘ	14,45	PVC
OP13	SAITNA	8,86	KER.DLAŽBA

LEGENDA MÍSTNOSTÍ			
Č.M	MÍSTNOST	M2	PODLAHA
OP14	PŘEDSÍŇ	2,99	TERACOVÁ DLAŽBA
OP15	PŘEDSÍŇ	1,19	KER.DLAŽBA
OP16	UMÝVÁRNA+SPRCHA	4,50	KER.DLAŽBA
OP17	WC	2,07	KER.DLAŽBA
OP18	PŘEDSÍŇ WC	3,86	KER.DLAŽBA
OP19	SAITNA	10,15	KER.DLAŽBA
OP20	KANCELÁŘ	13,06	KER.DLAŽBA
OP21	KANCELÁŘ	12,24	TERACOVÁ DLAŽBA
OP22	SKLAD	11,03	PVC
OP23	DILNA	14,32	TERACOVÁ DLAŽBA
OP24	TECHNOLOGICKÁ MÍSTNOST	101,77	PVC
OP25	TECHNOLOGICKÁ MÍSTNOST	28,77	PVC
OP26	TECHNOLOGICKÁ MÍSTNOST	28,77	PVC

LEGENDA MÍSTNOSTÍ			
Č.M	MÍSTNOST	M2	PODLAHA
OP27	CHODBA	12,92	TERACOVÁ DLAŽBA
OP28	TECHNOLOGICKÁ MÍSTNOST	25,35	PVC
OP29	TECHNOLOGICKÁ MÍSTNOST	12,30	BET.PODLAHA
OP30	SAITNA	11,75	PVC
OP31	DENNÍ MÍSTNOST	23,09	PVC
OP32	PŘEDSÍŇ	2,50	TERACOVÁ DLAŽBA
OP33	PŘEDSÍŇ	2,50	TERACOVÁ DLAŽBA

- 01
- Betonový vstupní prvek se očistí tlakovou vodou od nesoudržných částí a nečistot. Následně se povrch vyrovná opravou maltou PCI Polymer K30 Rapid (odhad spotřeby cca průměrně tl. 15 mm). Na penetraci PCI Gisagund 404 se nanese ochrání vstvy – stěrka PCI Zentec Outdoor + ochranný náder Zentec Protect. Na podlaží plochu je požadavek na protiskluznost R11 – náder se vylepí.
- 02
- Přířez z pohledových blůch chel se očistí tlakovou vodou a chemickými přípravky se odstraní barevný nářez. Odstření se oplechování střšky a provede se nové oplechování na vyspávaný podklad (cementový pater ve spdu min. 2%). Oplechování bude z pozinkovaného plechu s povrchovou úpravou. Stávající protidšťové žaluzie se očistí a natou 2x syntetickým nátěrem. Žaluzie se opatří sítkou proti lmyzu.
- 03
- Doustupový přířez z pohledových blůch chel se očistí tlakovou vodou. Odstření se oplechování střšky a provede se nové oplechování na vyspávaný podklad (cementový pater ve spdu min. 2%). Oplechování bude z pozinkovaného plechu s povrchovou úpravou. Stávající protidšťové žaluzie se očistí a natou 2x syntetickým nátěrem. Žaluzie se opatří sítkou proti lmyzu.
- 04
- Ubourání původního betonového vstupního schodiště. Po ubourání se plocha opaví betonovou mazaninou C20/25 v tl. 100 mm na stěrkaopisý hutěný psoep v tl. 100 mm.
- 05
- Žebřík přířez s vřepocementovou stlkovou omítkou se očistí tlakovou vodou od nesoudržných částí a nečistot. Provede se oprava vřepocementové omítky cca z 10%. Finální povrchovou úpravou bude mozaiková omítká středně zrná na penetraci. Dále se odstraní oplechování střšky a provede se nové oplechování na vyspávaný podklad (cementový pater ve spdu min. 2%). Oplechování bude z pozinkovaného plechu s povrchovou úpravou. Stávající dřevka se očistí a natou 2x syntetickým nátěrem. Žaluzie se opatří sítkou proti lmyzu.
- 06
- Žebřík přířez s vřepocementovou stlkovou omítkou se očistí tlakovou vodou od nesoudržných částí a nečistot. Provede se oprava vřepocementové omítky cca z 10%. Finální povrchovou úpravou bude mozaiková omítká středně zrná na penetraci. Dále se odstraní oplechování střšky a provede se nové oplechování na vyspávaný podklad (cementový pater ve spdu min. 2%). Oplechování bude z pozinkovaného plechu s povrchovou úpravou. Stávající dřevka se očistí a natou 2x syntetickým nátěrem.
- 07
- Provede se vyčistění a oprava anglického dvorku. Mechanické očistění a očištění od nesoudržných částí a nečistot. Následně se provede oprava vřevovací maltou Asocret M30 v průměrné tloušťce 30 mm na nř se natřné stěrkaová hydrozaloze Aquatun RB400 v tl. 2,5 mm. Anglický dvorek se opatří zřkovacím porostem SP-34/38-30/2 do pozinkovaného rámu L40/3.
- 08
- Provede se vyklizení a demontáž ocelového přístřešku.
- 09
- Odstřebení záhonu – vyřebření betonových obrub s odstraněním zeminy ze záhonu. Následně odpad do hloubky 500 mm pro palčení hutněného peřezového souvrství (do 3,5 ft):
  - ostřilový beton AC08 tl. 50 mm
  - drsné kamenivo frakce 8-16 mm tl. 100 mm
  - drsné kamenivo frakce 16-32 mm tl. 250 mm
  - stěrkaopisá frakce 0-8 mm tl. 100 mm
- 10
- Betonové vstupní schody se očistí tlakovou vodou od nesoudržných částí a nečistot. Následně se povrch vyrovná opravou maltou PCI Polymer K30 Rapid (odhad spotřeby cca průměrně tl. 15 mm). Na penetraci PCI Gisagund 404 se nanese ochrání vstvy – stěrka PCI Zentec Outdoor + ochranný náder Zentec Protect. Na podlaží plochu je požadavek na protiskluznost R11 – náder se vylepí.
- 11
- Ubourání původního betonového vstupního schodu a to min. 300 pod terén. Po ubourání se plocha opaví omíí ze záhonu 09.
- 12
- Provede se vyčistění a oprava stávajících anglických dvorků. Mechanické očistění a očištění od nesoudržných částí a nečistot. Následně se provede oprava vřevovací maltou Asocret M30 v průměrné tloušťce 30 mm na nř se natřné stěrkaová hydrozaloze Aquatun RB400 v tl. 2,5 mm.
- 13
- Betonový vstupní prvek se očistí tlakovou vodou od nesoudržných částí a nečistot. Následně se povrch vyrovná opravou maltou PCI Polymer K30 Rapid (odhad spotřeby cca průměrně tl. 15 mm). Na penetraci PCI Gisagund 404 se nanese ochrání vstvy – stěrka PCI Zentec Outdoor + ochranný náder Zentec Protect. Na podlaží plochu je požadavek na protiskluznost R11 – náder se vylepí.
- 14
- Provede se vyčistění a oprava stávajícího anglického dvorku. Mechanické očistění a očištění od nesoudržných částí a nečistot. Následně se provede oprava vřevovací maltou Asocret M30 v průměrné tloušťce 30 mm na nř se natřné stěrkaová hydrozaloze Aquatun RB400 v tl. 2,5 mm. Anglický dvorek se opatří zřkovacím souvrstím SP-34/38-30/2 do pozinkovaného rámu L40/3. Povrch vyrovná opravou maltou PCI Polymer K30 Rapid (odhad spotřeby cca průměrně tl. 15 mm). Finální povrchovou úpravou bude mozaiková omítká středně zrná na penetraci.



Výpracoval Ing.Č.Jaboušek	Šloz Ing.Č.Jaboušek	Techn. kontrola Ing.Č.Jaboušek	Správa železnic, s.o. Oblastní ředitelství ústředí od ústředí Železnižská 1386/3, Ústí nad Labem		
Inventar Meno	Správa železnic,s.o.,Dřáždžbň 1003/7,Prchal ZATEPLENÍ OBJEKTU		Datum 10/2023		
DOPRAVNÍ PAVILOV HNĚVICE č.p. 112, 411 08 Račice			č. nřskazy č. kape		
Oblast vřevování PŮDORYS 1.NP			Měřítka č. vřevování		
			1:50		
			11		